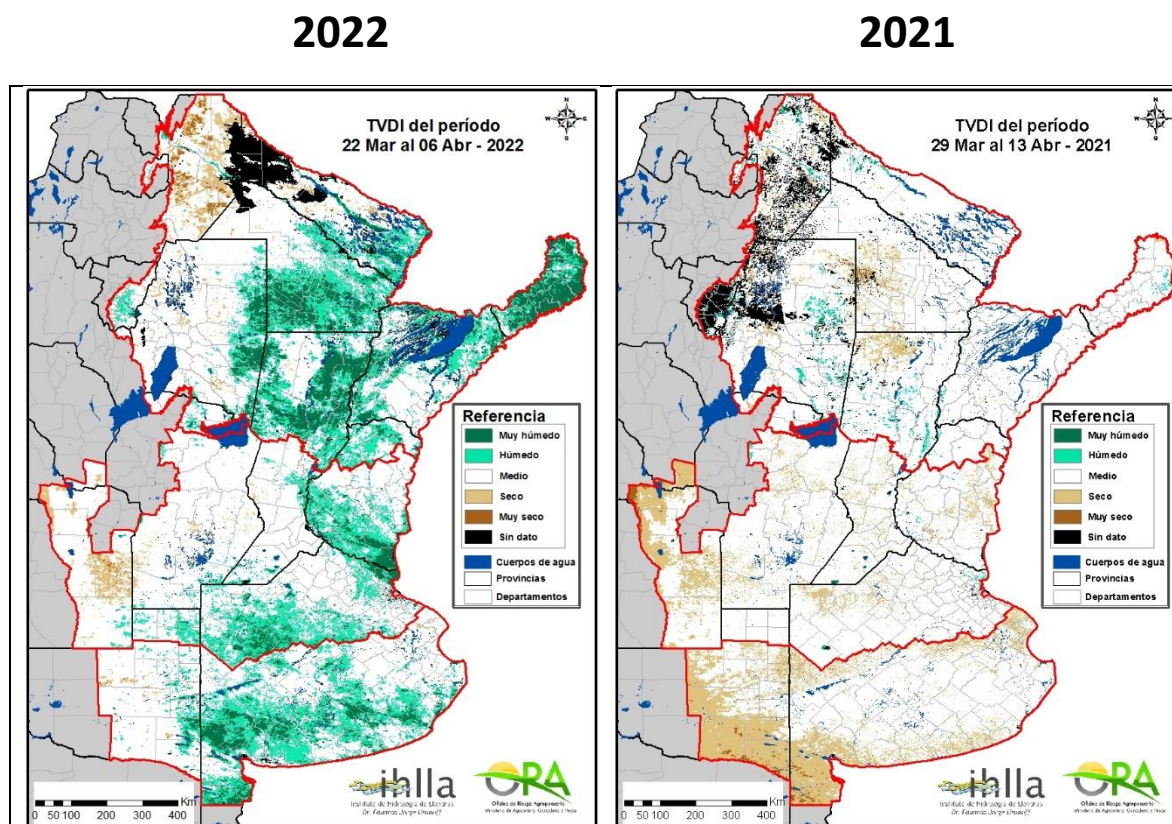


Previsión climática para trigo campaña 22/23

A continuación se presenta el estado de reserva de agua en suelo frente al inicio de esta nueva campaña de granos finos. Hubo buenas recargas en el perfil en la mayor parte de Buenos Aires y la Mesopotamia. El noroeste de la Región Pampeana y gran parte de la provincia de Córdoba presenta condiciones aun deficitarias en cuanto a la oferta de agua del suelo.

Si comparamos el estado de humedad del sistema suelo – vegetación actual con el del año pasado al mes de abril utilizando el índice [TVDI \(Temperature Vegetation Dryness Index\)](#), vemos que al inicio de la campaña anterior la condición de humedad no sólo era menor, sino que además más despareja, con excesos y faltantes.

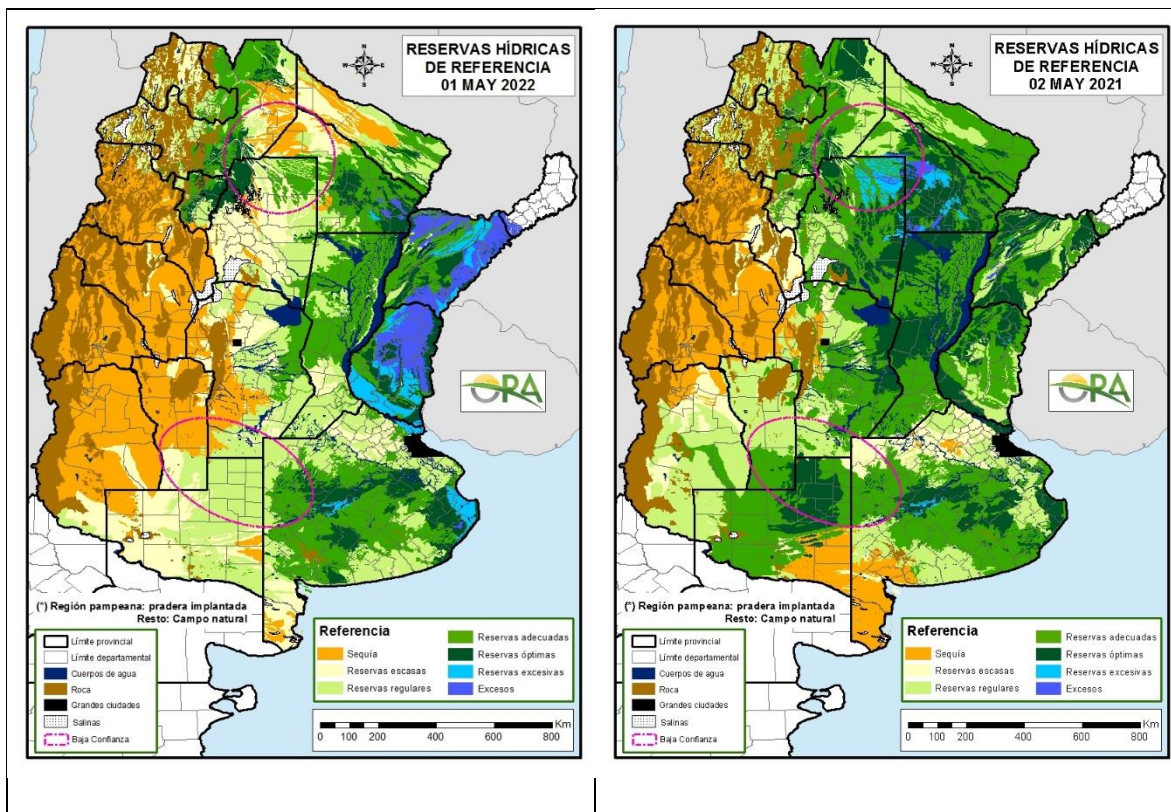


TVDI (Temperature Vegetation Dryness Index): índice que combina temperatura de superficie con índice de vegetación y ha sido desarrollado para establecer el estado de la humedad (sequedad) del sistema suelo-planta

El modelo de [Balance Hídrico de la ORA](#) medido a principio de mayo, muestra que el inicio de ambas campañas cuentan con buena disponibilidad hídrica para la siembra. En el 2021 predominaban las reservas adecuadas en la zona central del país, en el noreste de La Pampa y sudeste de Buenos Aires. En tanto que en el 2022 se observan mejores reservas en todo el área centro y sur de Buenos Aires. En esta semana el área con excesos hídricos ya ha desaparecido en la provincia de Entre Ríos y solo permanece una zona con reservas excesivas en el noreste de la provincia.

2022

2021

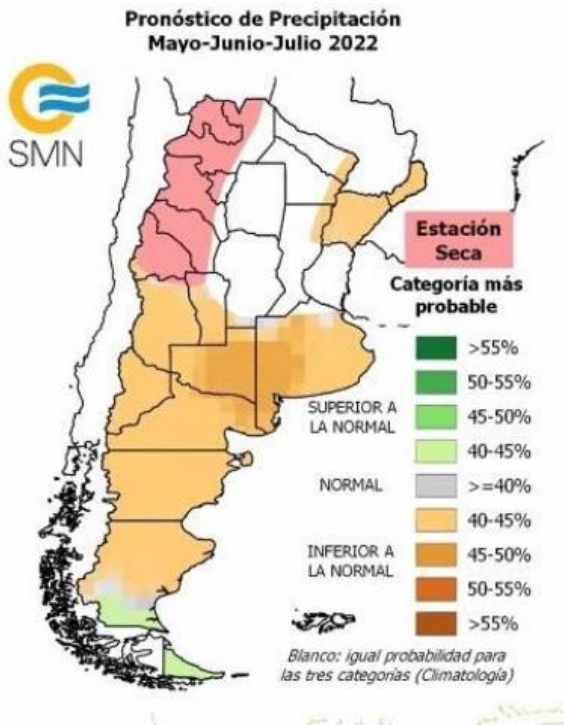


Reservas de agua en suelo considerando una cobertura de pradera implantada o campo natural, según la zona

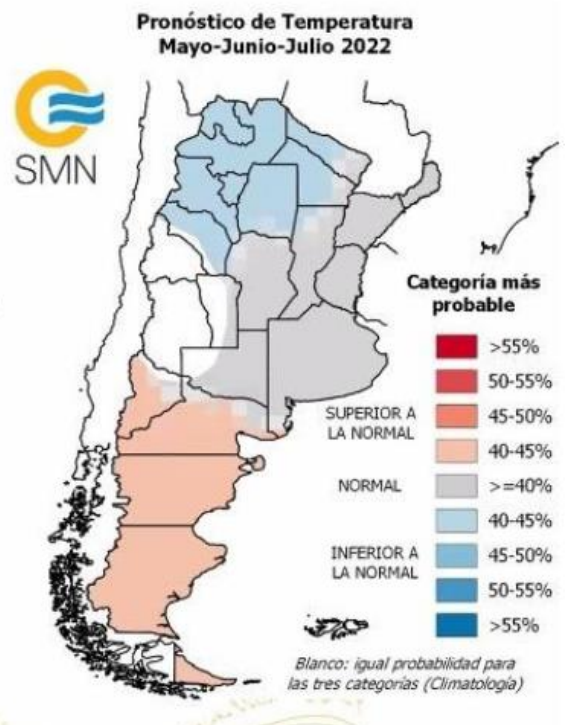
PREVISIÓN CLIMÁTICA

Para esta campaña se prevén lluvias inferiores a lo normal para el trimestre mayo, junio, julio especialmente para la región sudoeste de la provincia de Buenos Aires y noreste de La Pampa. En Córdoba la probabilidad aún no está definida y por el momento se estima la misma probabilidad para las 3 categorías (lluvia normal, superior o inferior). Se estiman temperaturas normales en la mayoría de las provincias de la región pampeana y mesopotámica.

2022



2022



Conclusión:

Las perspectivas climáticas para la siembra de trigo (campaña 22/23) son alentadoras. Por el momento los perfiles tienen en general una adecuada recarga de agua, si bien las reservas son regulares en el sur de Córdoba y sudeste Santa Fe. Hay una alta probabilidad (mayor al 75%) de que haya un evento Niña muy leve y que el clima se comporte de un modo neutro. Se trataría de una tercera campaña consecutiva con efecto Niña, situación poco frecuente, si bien cuando sucedió, el clima neutro fue el dominante.